



REGIONE DEL VENETO

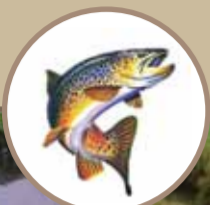


PROVINCIA DI VICENZA

## CONCESSIONE ASTICO LEOGRA

### BACINO ASTICO- LEOGRA

Associazione Sportiva Dilettantistica  
Via Lago di Sotto, 83 36010 VELO D'ASTICO  
info@bacinoasticoleogra.it



### CONCESSIONE BACINO ASTICO LEOGRA

Sede Sociale:  
Avanotteria La Peschiera, via Lago di Sotto, 83  
36010 Velo d'Astico (VI)

#### Acque in concessione:

**Torrente Posina**, compresi affluenti e defluenti, per l'intero suo corso;

**Torrente Astico**, compresi affluenti e defluenti, dalla località Ristel in comune di Lastebasse fino allo sbarramento della diga di Piovene Rocchette e dalla località Calappi fino al ponte con le arcate sulla S.P. Sarcedo - Breganze, ad esclusione del Canale Mordini nel tratto scorrente in comune di Sarcedo;

**Torrente Chiavone Bianco**, dalla sorgente fino al ponte S. Fortunato in comune di Fara Vicentino;

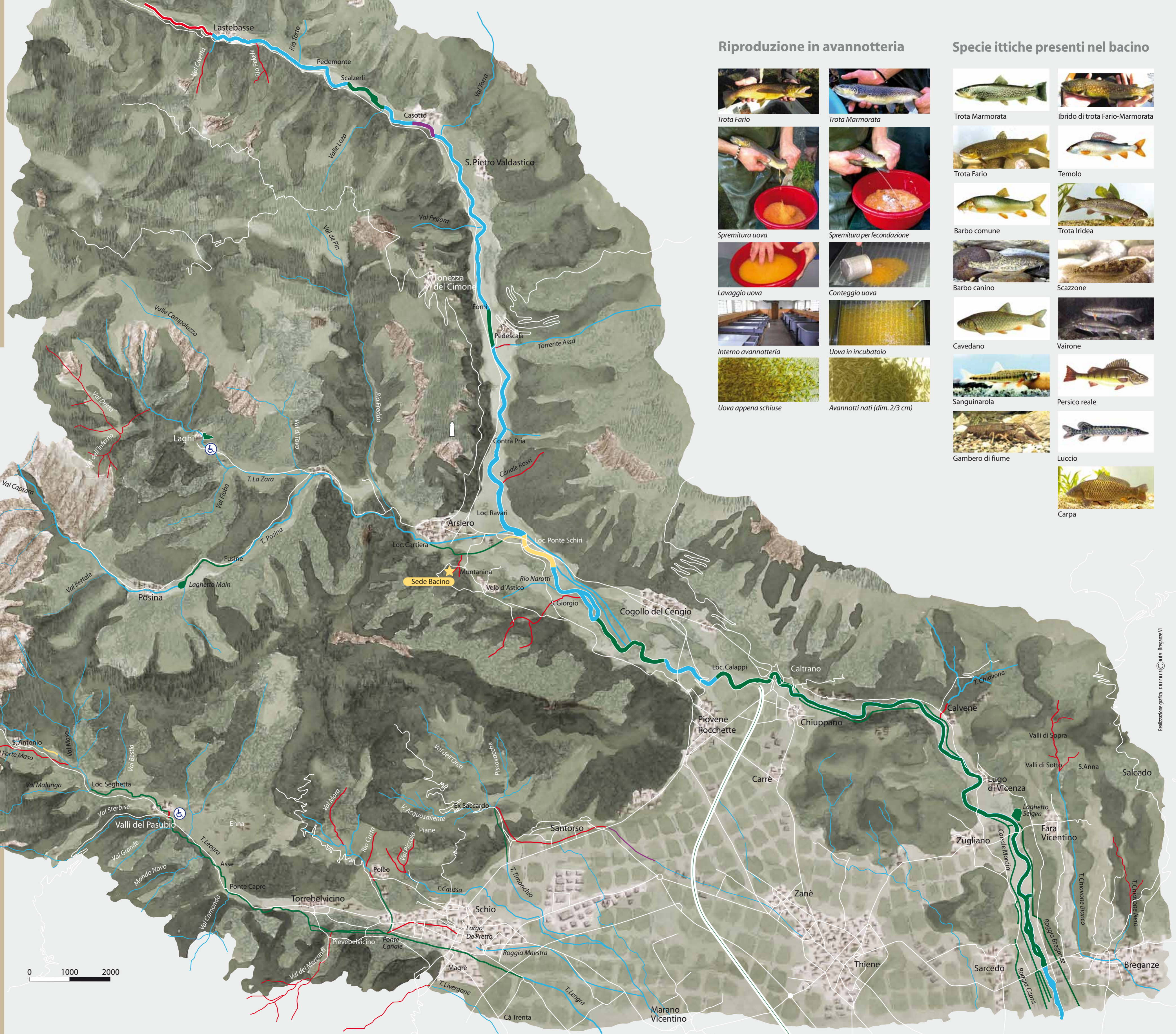
**Torrente Leogra** compresi affluenti e defluenti dalla sorgente fino al ponte di Liviera in comune di Schio, nonché le rogge di irrigazione e industriali che da questo defluiscono;

**Torrente Timonchio** e affluenti dalla sorgente fino al ponte Pierelli Trentin a Schio;

#### Legenda

- Corsi d'acqua
- Bandite di pesca (ripopolamento ittico)
- Zone Trofeo (esche artificiali)
- Zone No Kill
- Semina trote adulte
- Pontili per portatori di handicap
- Monumenti - Ossario della Grande Guerra

0 1000 2000



### Riproduzione in avannotteria



Trotta Fario



Trotta Marmorata



Spremitura uova



Spremitura per fecondazione



Lavaggio uova



Conteggio uova



Interno avannotteria



Uova in incubatoio



Uova appena schiuse



Avannotti nati (dim. 2/3 cm)

### Specie ittiche presenti nel bacino



Trotta Marmorata



Ibrido di trota Fario-Marmorata



Trotta Fario



Temolo



Barbo comune



Trotta Iridea



Barbo canino



Scazzone



Cavedano



Vairone



Sanguinarola



Persico reale



Gambero di fiume



Luccio



Carpa